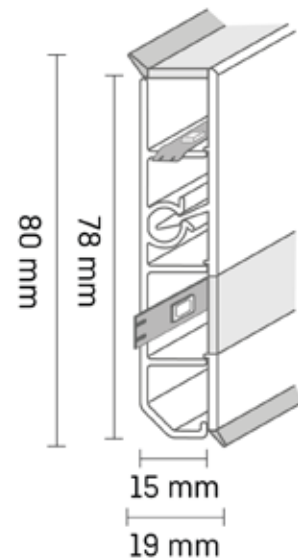


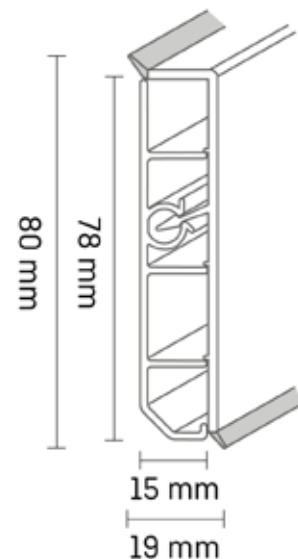
Technisches Datenblatt

Cubica Light System 80

Kombinierte Licht-/
Kabelkanalleiste für alle
Bodenbelagsarten



Grund- und Dekorprofil,
inkl. LED-Band oben (light
up) oder unten (light down)



Grund- und Dekorprofil,
ohne LED-Band (No light)

**Döllken
Profiles**

we create.
we innovate.

Kombinierte Licht-/Kabelkanalleiste passend für alle Bodenbelagsarten. Ob als Lichtakzent für Wohlfühlatmosphäre in den eigenen vier Wänden oder als Sicherheitslösung für Hotels, Schiffe oder Gesundheitseinrichtungen – das Cubica Light System ist die hochwertigste und flexibelste Lichtlösung am Markt.

Produktvorteile



schnelle Montage



Plug & Play



Smart-Home-ready



Produkt-konfigurator für individuelle Projekte



Zum Produktkonfigurator:

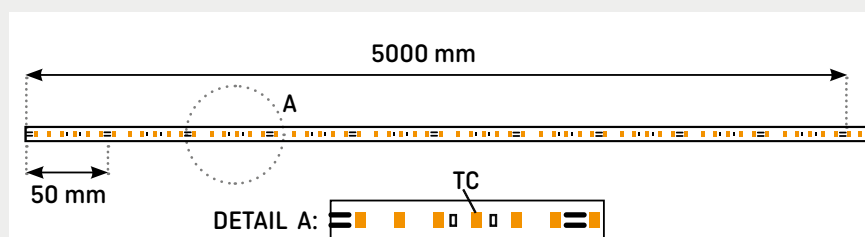
- Hochwertiges LED-Band mit gleichmäßiger Lichtverteilung, ohne sichtbare Lichtpunkte
- Individuell einkürzbar auf die gewünschte Länge (alle 5 cm einkürzbar)
- Einfache Montage ohne Vorwissen und ohne zusätzliche Werkzeuge
- Verwendung als Kabelkanalleiste oder als kombinierte Licht- und Kabelkanalleiste
- Plug & Play - Zusammenstecken und Licht an!
- Smart-Home-ready (Integration in bestehendes System möglich)
- Vorgefertigtes Starter-set mit allen notwendigen Komponenten
- Kombinierbar mit der Cubu flex life XL 80 (gleiche Dekore u. Geometrie)
- Neben dem Standardpaketen bieten wir auch an, individuelle Projekte zu begleiten und vorzukonfektionieren! (Konfektionierung aller benötigten Längen und Komponenten über unseren Produktkonfigurator)

Material

[Grundprofil] Aus Polyblend auf Basis PVC

[Deckprofil] Aus Polyblend auf Basis PVC mit flexiblen Weichlippen zu Wand und Boden

- 2-teilig für einfache, schnelle Verarbeitung
- Ausgleich der Unebenheiten durch die Weichlippen zu Wand u. Boden
- [LED-Band] Flexible LED-Bänder - Made in Europe
- Long life time: >50 000 hours.
- Geringe Toleranzen in der Farbtemperatur: Binning nach MacAdam Step 3
- Konformität nach CE
- LED-Band:



i

Weiterführende technische Informationen zum LED-Band stellen wir Ihnen gern auf Anfrage zur Verfügung!

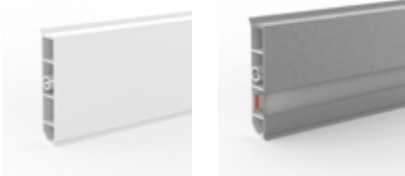


Das Verarbeitungsvideo mit Tipps vom Profi sowie den Produktkonfigurator finden Sie unter cubica-light.de!



Individuelles Projekt?
 Unseren Produktkonfi-
 gurator und weitere Infos
 finden Sie online unter:
www.licht-sockelleiste.de

Lieferform

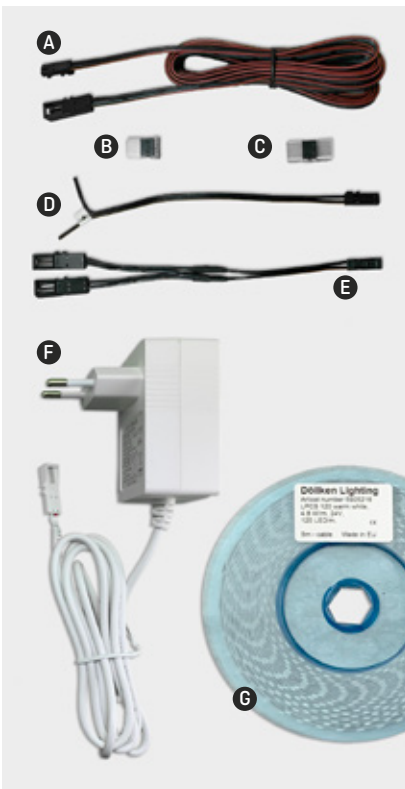


No light

Light down



Light up



Starterset



Steuerungsset

Verpackungsgröße:

[Grundprofil] 1 VE = 10 x 2,5 m

[Deckprofil] 1 VE = 10 x 2,5 m

Grundprofil, Deckprofil und gewünschtes Starter Kit müssen separat bestellt werden.

Deckprofil in drei verschiedenen Varianten erhältlich:

- ✓ No light (ohne Licht - Kabelkanalleiste)
- ✓ Light down (Licht unten)
- ✓ Light up (Licht oben)

Starterset (Passend für 5 m LED-Band): (A) Verlängerungskabel, (B) Verbinder (LED-Band zu Kabel), (C) Verbinder (LED-Band zu LED-Band), (D) LED-Anschlusskabel, (E) Y-Verteilkabel, (F) Netzteil (Trafo für 230 V Steckdose), (G) LED-Band

> **Zusätzlich erhältlich: Steuerungsset:** (H) Funkstecker, (I) Funkschalter

	Farbe/ Variante	Artikelnummer
Grundprofil	weiss	5122899
Deckprofil No light	weiss	5122900
	champagner	5122958
	aluminium	5122962
	anthrazit	5124322
Deckprofil Light up	weiss	5122956
	champagner	5122960
	aluminium	5122964
	anthrazit	5124323
Deckprofil Light down	weiss	5122901
	champagner	5122959
	aluminium	5122963
	anthrazit	5124321
Starterset		5124397
Steuerungsset		5124398

Verpackung: Kartonagen Verpackung mit Klebeband verschlossen und VE Paprietiketten mit Artikelbeschriftung versehen

Lagerung: Eben, Trocken und witterungsgeschützt lagern

Zubehör

Innenecke, Außenecke, Verbinder: 1 VE = 5 x 1 Stück

Endkappen: 1 VE = 5 x 2 Stück



Innenecke



Außenecke



Verbinder



Endkappen
links & rechts

Farbauswahl
1207 weiß
1160 aluminium
1245 champagner
1209 anthrazit

Formteile	Farbe	Artikelnummer
Innenecke	weiss	5122902
	champagner	5122966
	aluminium	5122967
	anthrazit	5124325
Außenecke	weiss	5122903
	champagner	5122968
	aluminium	5122969
	anthrazit	5124326
Verbinder	weiss	5122904
	champagner	5122970
	aluminium	5122973
	anthrazit	5124327
Endkappen (links u. rechts)	weiss	5122906
	champagner	5122971
	aluminium	5122972
	anthrazit	5124328

Farben

Sonderfarben sind auf Anfrage möglich.



Verarbeitungsempfehlung



Gehrungssäge



Sockelleisten-
schere



Schrauben



Döllken Heiß-
schmelzklebe-
system



Schlitz-
schrauben-
dreher



Seitenschneider
oder Elektriker-
zange

Um Materialbrüche und eine schwierige Verarbeitbarkeit zu vermeiden, sollte die optimale Verarbeitungstemperatur zwischen 15 ° C und 30 ° C eingehalten werden.

Wichtig!

Die Montage des Grundprofils erfolgt durch Schrauben oder Kleben. Ziehen Sie folgende Maße von der Gesamtlänge ab:

Innenecke: 0 bis 16 mm, Endkappe/ Außenecke: 0 bis 4 mm.

Für den Zuschnitt empfehlen wir eine handelsübliche Kapp- und Gehrungssäge mit feinem Sägeblatt zu verwenden. Sollten Sie die Sockelleiste verkleben wollen, empfehlen wir das Döllken Heißschmelzklebesystem. Die Eckenbildung sowie die Abschlüsse erfolgen mit dem passenden Zubehör für Innenecken, Außenecken, Verbinder und Endkappen. Diese werden bei der Montage einfach auf das Deckprofil aufgesteckt. Das LED-Band wird vor dem Aufklicken des Deckprofils eingeklebt. Mehr dazu finden Sie in der Verarbeitungsanleitung online unter www.cubica-light.de.

Besonderheiten / Hinweise

Spezifikationen des LED-Bandes

Farbtemperatur	2700K
Strom, A/m	~0.2
Spannung, V	24 VDC
Leistung, W/m	~4.8
LED Menge, Stück	120
Lichtstrom, Lm/m	530 (2700K)
Farbwiedergabeindex, CRI	>80
Lichtwinkel	120°
Umgebungstemperatur (Ta)	-30° bis +65°
Betriebstemperatur (Tc)	max. 35°C
PCB Typ (Leiterplatte)	FLEX
Verpackung	5 Meter

Zertifikate

Sockelleiste



LED-Band



Reinigung und Pflege

[Sockelleiste] Reinigen Sie die leicht verschmutzte Oberfläche mit einem feuchten Tuch. Verwenden Sie für stärkere Verschmutzungen ein handelsübliches Haushaltsreinigungsmittel und beachten Sie die Angaben der Dosieranleitungen des jeweiligen Herstellers. Sie sollten Reinigungsmittel mit abrasiven, sauren oder bleichenden Inhaltsstoffen vermeiden. Verwenden Sie keine scheuernden Haushaltsschwämme.

[LED-Band] Verwenden Sie zur Reinigung nur ein trockenes fusselfreies Tuch - kein Wasser verwenden, da es sich um einen ungeschützten Leiterfilm handelt. Eine Reinigung des LED-Bands und seiner Komponenten bei vorhandener Spannungsversorgung kann zu gefährlichen Situationen führen. Ziehen Sie stets vor der Reinigung den Netzstecker aus der Steckdose. Ätzende und scheuernde Reinigungsmittel können das LED Band und seine Komponenten beschädigen.

Untergrund

Der Untergrund muss dauerhaft trocken, hart, tragfähig, plan, fett-, staub- und silikonfrei sein.

Entsorgung

20 01 39 Kunststoffe Empfehlung: Kann unter Beachtung der notwendigen technischen Vorschriften nach Rücksprache mit dem Entsorger und der zuständigen Behörde mit Hausmüll zusammen abgelagert oder mit Hausmüll zusammen verbrannt werden.

15 01 01 Verpackungen aus Papier und Pappe: Vollständig entleerte Verpackungen können einer Verwertung zugeführt werden.

Die angebotenen Leuchten und Elektrogeräte dürfen nicht im Hausmüll entsorgt werden.

WEEE-Reg.-Nr. DE 41380720 Döllken Lighting Flex Line

20 01 36 Gebrauchte elektrische und elektronische Geräte
LED-Band und Netzteil

16 06 05 Batterien



Batterien und Akkus dürfen nicht in den Hausmüll.

i

Die jeweils aktuelle Fassung dieses Datenblatts finden Sie auf unserer Website unter www.doellken-weimar.de

Diese Angaben und technischen Informationen sind auf Basis unserer Erfahrungen und dem neusten Stand der Technik erstellt worden. Sie können jedoch nur allgemeine Hinweise ohne Eigenschaftszusicherung sein, da wir keinen Einfluss auf die Baustellenbedingungen, auf die Ausführung der Arbeiten und die Verarbeitung haben. Die einschlägigen Empfehlungen, Richtlinien sowie DIN-Vorschriften sowie Verarbeitungsempfehlungen der mit verwendeten Materialien sind zu beachten. Im Zweifelsfall Eigenversuche durchführen oder anwendungstechnische Beratung einholen. Mit dem Erscheinen dieses Produktdatenblattes verlieren alle vorausgegangenen Produktdatenblätter ihre Gültigkeit.